

＼ご来場お待ちしております！／

第40回

# 臨床歩行分析研究会定例会

2018.9.1 ① - 2 ②

北海道科学大学

次世代筋電計ウルティウムEMGは、  
高品質な計測・評価をお約束します。

**NEW 2018.6**

The ultra - premium wireless sensors for biomechanics.

NORAXON™

MOVEMENT · DATA · PEOPLE

# Ultium EMG

ノラクソン筋電計シリーズ 無線式バイオメカニクス・リサーチシステム



3次元動作解析と筋電図の同期計測・解析が  
これ1台で可能！

# 『研究室を持ち運ぶ』

電源不要のフィールドデータ収集システム

NORAXON

## PORTABLE lab

ポータブルラブ EM-PLシリーズ

New

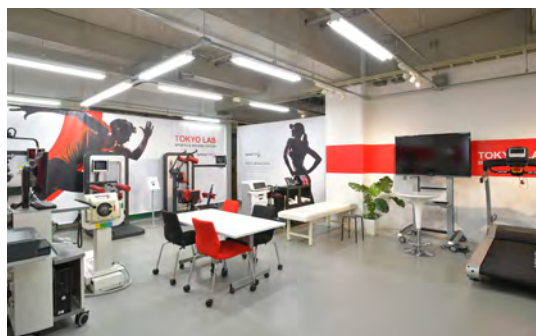
ノートPCへ  
USB接続するだけ。  
大幅な時間短縮  
を実現。



## TOKYO LAB

### SPORTS & REHABILITATION

SAKAImedの物理療法機器や運動療法機器を  
気軽に体験いただけるよう、ショールームを開設しています。  
物理療法と運動療法のカップリングによる  
新たな「価値」を発見してください。



酒井医療 ショールーム

検索

詳しくは、ホームページをご覧ください。

酒井医療株式会社  
www.sakaimed.co.jp